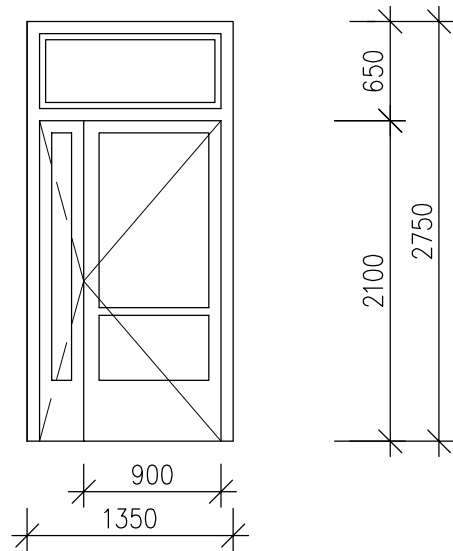


AL1

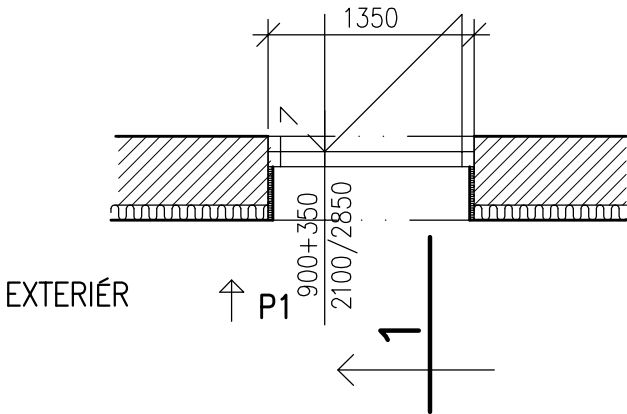
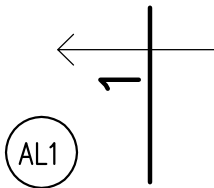
ROZMĚR 1350x2750 MM (STAVEBNÍ OTVOR)
HLINÍKOVÉ PROSKLENÉ VSTUPNÍ VNĚJŠÍ DVOUKŘÍDLOVÉ DVEŘE
S PEVNÝM NADSVĚTLÍKEM
ASYMETRICKÉ DVEŘE S PRŮCHOZÍ ŠÍŘKOU KŘÍDLA
900 A 350MM, OTEVÍRAVÉ DOVNITŘ,
ZASKLENÍ DVEŘÍ BEZPEČNOSTNÍM IZOLAČNÍM DVOJSKLEM
 $U \leq 2,3 W, m^{-2}, K^{-1}$ PRO VÝPLNĚ OTVORŮ VE VSTUPECH
POVRCHOVÁ ÚPRAVA: ODSŤÍN BÍLÝ RAL 9010
DVEŘE OPATŘIT STAVĚČEM KŘÍDLA A SAMOZAVÍRAČEM
DVEŘE SE ZAPUŠTĚNOU PRAHOVOU SPOJKOU
SPODNÍ ČÁST DVEŘÍ-PLNÁ VÝPLŇ+OKOPNÝ PLECH
OTEVÍRÁNÍ -KLIKA-KLIKA, ZÁMEK S VLOŽKOU

POHLED P1
VNĚJŠÍ DVEŘE

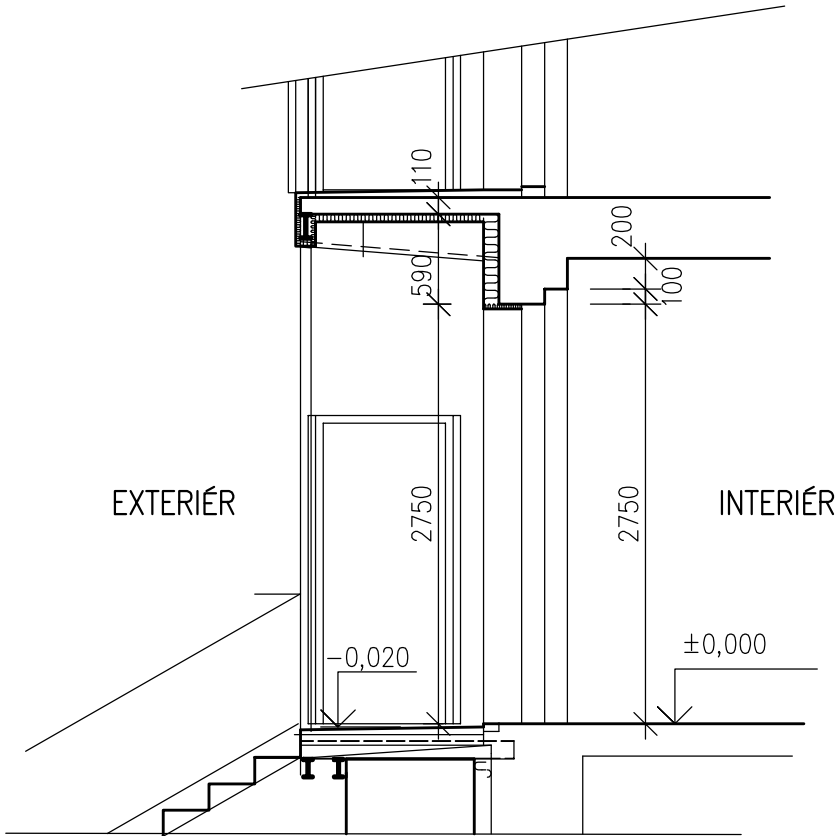


VSTUP 1-PŮDORYS

INTERIÉR



ŘEZ 1-1



ROZMĚRY NA VÝKRESE JSOU SKLADEBNÉ ROZMĚRY VÝROBKU
U HLINÍKOVÝCH DVEŘÍ JE OKÓTOVÁNA SVĚTLOST PRŮCHODU!
VÝKRES NENAHRADZUJE VÝROBNÍ DOKUMENTACI
ROZMĚRY OTVORŮ NUTNO ZAMĚŘIT NA STAVBĚ DLE SKUTEČNOSTI

±0,000=ÚROVEŇ PODLAHY 1.NP
D.1.1 ARCHITEKTONICKO-STAVEBNÍ ŘEŠENÍ

VED.PROJEKTU	ZODP.PROJEKTANT	SPOLUAUTOR	MÍSTO STAVBY	<div><div><div>idea</div><div>atelier</div></div><div>SPOL.S R.O.</div><div>INVESTICE · DESIGN · ARCHITEKTURA</div><div>UL.STRMÁ 12 709 00 OSTRAVA</div></div>	
ING.I.HOLÍNKA			ŠENOVSKÁ 65,67,69 SLEZSKÁ OSTRAVA		
ZODP.PROJ.SPEC.	PROJEKTANT	KONTROLOVAL	INVESTOR		
	ING.M.BIRTKOVÁ	ING.I.HOLÍNKA	SM OSTRAVA MO SLEZSKÁ OSTRAVA	<div><div>FORMÁT</div><div>3A4</div><div>DATUM</div><div>KVĚTEN 2020</div><div>STUPEŇ P.D.</div><div>DPS</div><div>Z.ČÍSLO</div><div>24-5/17</div><div>MĚŘITKO</div><div>1: 50</div><div>ČÍSLO VÝKRESU</div><div>AL1</div></div>	
STAVEBNÍ ÚPRAVY BYTOVÝCH DOMŮ UL.ŠENOVSKÁ 65,67 A 69 — SO 01 BYTOVÉ DOMY					
HLINÍKOVÉ VÝROBKY AL1					